

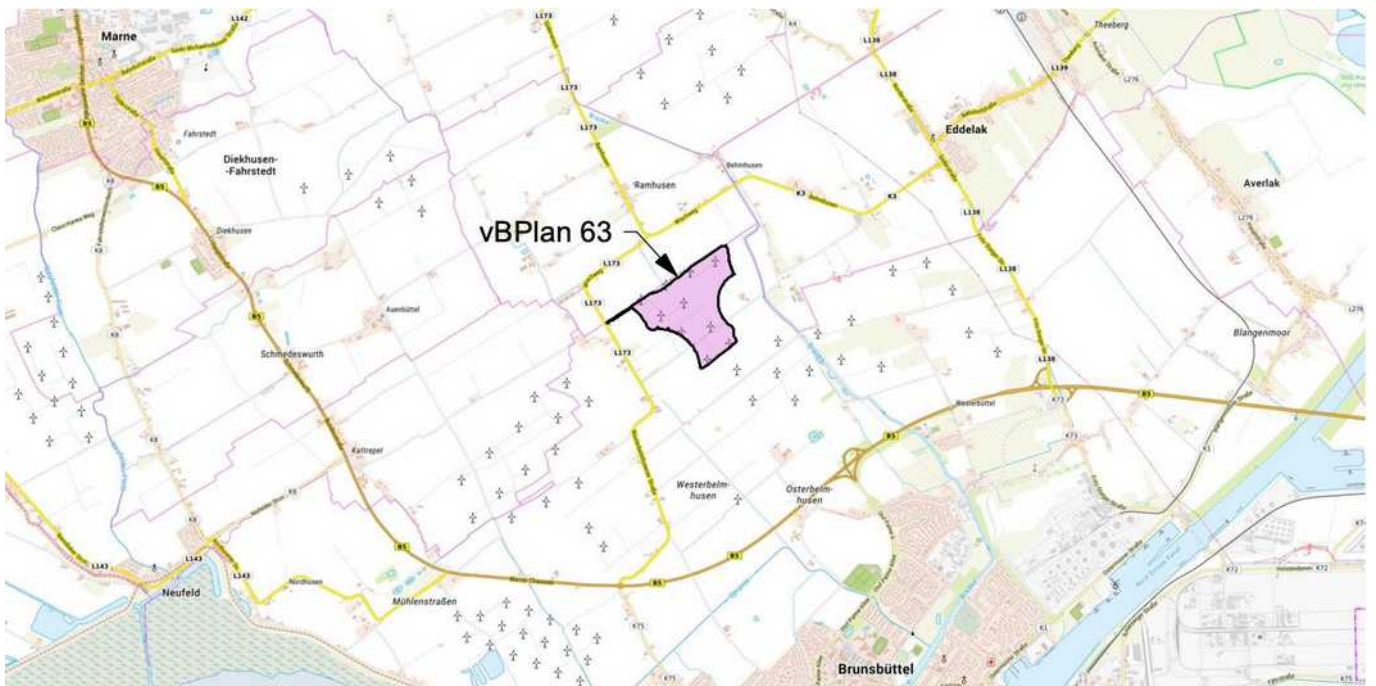
---

## Stadt Brunsbüttel

### Vorhabenbezogener B-Plan Nr. 63

(Vorhaben- und Erschließungsplan) "Repowering Windpark Ohlenbrook am Kirchspielsweg" für den Bereich südlich der Gemeindegrenze Brunsbüttel/Ramhusen, westlich des Helser-Kattrepler Fleets, östlich der Westerbalmhusener Straße und bis etwa 220 m südlich des Kirchspielsweges

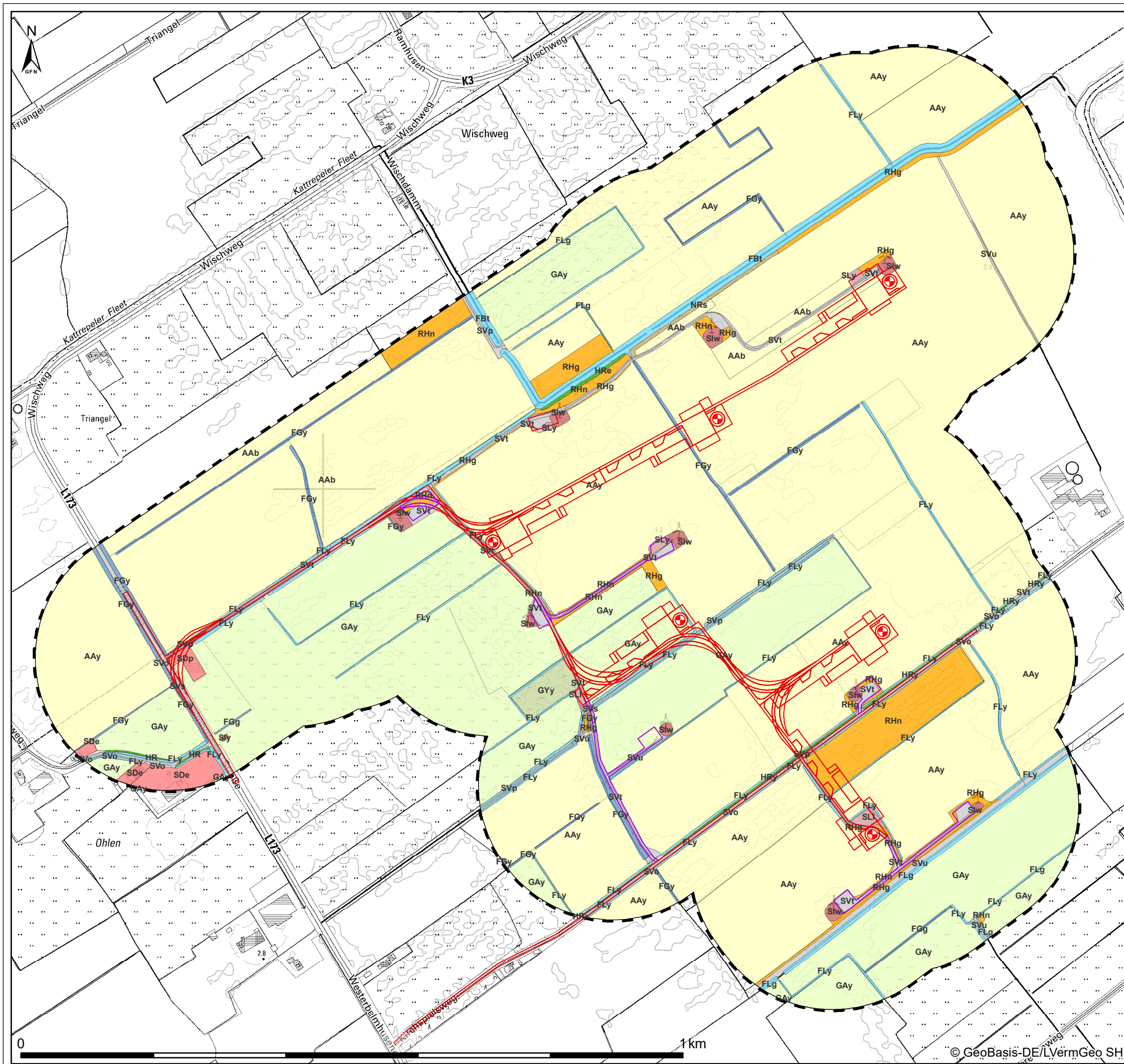
### Anlage 5: Biotoptypen (VEP 3.5)



Auftraggeber für die Stadt Brunsbüttel:  
Repowering Windpark Ohlenbrook  
GmbH & Co. KG  
Kirchspielsweg 1, 25715 Eddelak

Planung: **effplan.**  
Brunk & Ohmsen  
Große Straße 54  
24855 Jübek  
Tel.: 0 46 25 / 18 13 503  
Mail: [info@effplan.de](mailto:info@effplan.de)

---



### Legende

- ⊕ WEA Neubau
- Rückbau
- Zuwegung
- Untersuchungsgebiet

### Biotoptypen

- |  |   |
|--|---|
| <span style="display: inline-block; width: 15px; height: 10px; background-color: #008000;"></span> Baumreihen (HR)   | <span style="display: inline-block; width: 15px; height: 10px; background-color: #FFD700;"></span> Ruderale Grasflur (RHg)                                |
| <span style="display: inline-block; width: 15px; height: 10px; background-color: #008000;"></span> Gehölzsaum an Gewässern (HRe)                             | <span style="display: inline-block; width: 15px; height: 10px; background-color: #FFD700;"></span> Nitrophytenflur (RHn)                                  |
| <span style="display: inline-block; width: 15px; height: 10px; background-color: #008000;"></span> Baumreihe aus nicht heimischen Laubbäumen (HRx)           | <span style="display: inline-block; width: 15px; height: 10px; background-color: #FF69B4;"></span> Einzelhaus und Splittersiedlungen (SDe)                |
| <span style="display: inline-block; width: 15px; height: 10px; background-color: #008000;"></span> Baumreihe aus heimischen Laubbäumen (HRy)                 | <span style="display: inline-block; width: 15px; height: 10px; background-color: #FF69B4;"></span> Landwirtschaftliche Produktionsanlage (SDp)            |
| <span style="display: inline-block; width: 15px; height: 10px; background-color: #ADD8E6;"></span> Bach mit Regelprofil, ohne technische Uferverbauung (FBt) | <span style="display: inline-block; width: 15px; height: 10px; background-color: #8B4513;"></span> Windkraftanlage (Slw)                                  |
| <span style="display: inline-block; width: 15px; height: 10px; background-color: #4682B4;"></span> Grütpe (FGg)  | <span style="display: inline-block; width: 15px; height: 10px; background-color: #8B4513;"></span> Sonstige, nicht zu Wohnzwecken dienende Bebauung (Slj) |
| <span style="display: inline-block; width: 15px; height: 10px; background-color: #4682B4;"></span> Sonstiger Graben (FGy)                                    | <span style="display: inline-block; width: 15px; height: 10px; background-color: #8B4513;"></span> Landwirtschaftliche Lagerfläche (SLi)                  |
| <span style="display: inline-block; width: 15px; height: 10px; background-color: #ADD8E6;"></span> Grütpe, naturnah (FLg)                                    | <span style="display: inline-block; width: 15px; height: 10px; background-color: #8B4513;"></span> Sonstige Lagerfläche (SLy)                             |
| <span style="display: inline-block; width: 15px; height: 10px; background-color: #ADD8E6;"></span> Sonstiges naturnahes lineares Gewässer (FLy)              | <span style="display: inline-block; width: 15px; height: 10px; background-color: #A9A9A9;"></span> Vollversiegelte Verkehrsfläche (SVs)                   |
| <span style="display: inline-block; width: 15px; height: 10px; background-color: #8B4513;"></span> Schilf-, Rohrkolben-, Teichsimsen-Röhricht (NRs) §        | <span style="display: inline-block; width: 15px; height: 10px; background-color: #A9A9A9;"></span> Teilversiegelte Verkehrsfläche (SVt)                   |
| <span style="display: inline-block; width: 15px; height: 10px; background-color: #90EE90;"></span> Artenarmes Wirtschaftsgrünland (GAy)                      | <span style="display: inline-block; width: 15px; height: 10px; background-color: #A9A9A9;"></span> Unversiegelter Weg (SVu)                               |
| <span style="display: inline-block; width: 15px; height: 10px; background-color: #90EE90;"></span> Mäßig artenreiches Wirtschaftsgrünland (GYy)              | <span style="display: inline-block; width: 15px; height: 10px; background-color: #A9A9A9;"></span> Spurplattenweg (SVp)                                   |
| <span style="display: inline-block; width: 15px; height: 10px; background-color: #FFFF00;"></span> Ackerrandstreifen und PIK-Flächen (AAb)                   | <span style="display: inline-block; width: 15px; height: 10px; background-color: #A9A9A9;"></span> Straßenbegleitgrün ohne Gehölze (SVo)                  |
| <span style="display: inline-block; width: 15px; height: 10px; background-color: #FFFF00;"></span> Intensivacker (AAy)                                       |   |

Projekt: 20-195

## Repowering in der Gemeinde Brunsbüttel

Titel: **Biotoptypen**

Auftraggeber:  
**Repowering Windpark Ohlenbrook GmbH & Co. KG**  
Kirchspielsweg 1  
25715 Eddelak

Bearbeitung: GFN mbH Edisonstraße 3 24145 Kiel Tel: 04347 999 73 0	Datum:	Name:
	gezeichnet: 18.08.2022	F. Pieper
zul. geändert:		
geprüft: 18.08.2022	S. Matern	

Maßstab: 1:6.000 Karte 1